

HOME / NEWS / FLEXOR SPORT, IL PLANTARE TUTTOFARE

FLEXOR SPORT, IL PLANTARE TUTTOFARE

di REDAZIONE | 29 ottobre 2015 | NEWS, PRODOTTI

Log In Log In



L'utilizzo dei plantari sportivi, la loro scelta e personalizzazione, il loro impiego è in un certo senso il leitmotiv di oggi, anche in funzione della stagione di "scarico atletico", riposo e check di nuovi materiali.



ULTIMI VIDEO



IL VIDEO UFFICIALE DELLE NUOVE GOMME VITTORIA IN GRAFENE








LA TAPPA 19 DEL TDE IN NASCE

Flexor Sport non è un brand nuovo, conosciuto in ambito sportivo, marchio che si occupa della costruzione di plantari legati a differenti discipline sportive; dall'atletica al tennis, passando per il volley, basket, trekking e naturalmente il ciclismo.



ULTIMI ARTICOLI

-  **FAUSTO COPPI LE ALPI DEL MARE 2016**
🔗 🗨️
-  **I TANTI VIAGGI DI BIKE DIVISION**
🔗 🗨️
-  **4GRANFONDO DI DICEMBRE**
🔗 🗨️
-  **FLEXOR SPORT, IL PLANTARE TUTTOFARE**
🔗 🗨️
-  **VINCI LE SELLE DEI CAMPIONI CON FI'ZI:K**
🔗 🗨️

Abbiamo creato il modello di **Guida** per i **...**

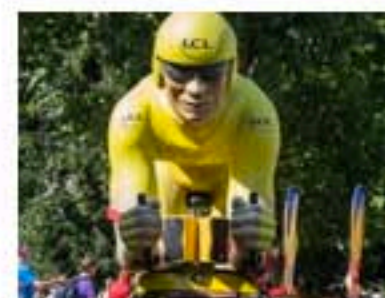
Abbiamo provato il modello **Cycling Pro**, specifico per la bici, plantare strutturato grazie al poliuretano con tecnologia DOP-Air di Flexor, membrana che ha un elevato potere assorbente, dissipante nei confronti delle vibrazioni, elastico, in grado di restituire una spinta benefica verso l'alto senza bloccare calore e sudore.

Il Cycling Pro è un plantare standard, non personalizzato, di buon livello, che si adatta in modo ottimale a differenti tipologie di calzatura, adeguandosi ai differenti stili di pronazione e supinazione del piede, grazie al supporto interno rigido ma non estremizzato.



Il prodotto ha uno spessore proprio che varia tra i 3 e 4 millimetri, valore elevato, in linea con la categoria ma che obbliga a porre attenzione in fase di kittaggio e personalizzazione della calzatura, aspetto comunque normale per chi adotta dei plantari sportivi.

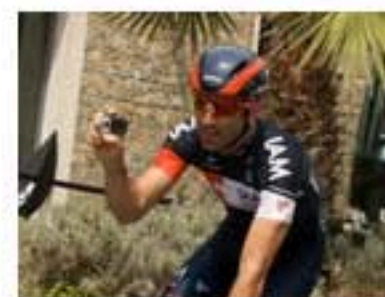
FOTO



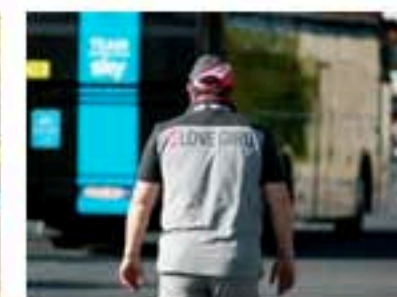
SCATTI RUBATI AL TOUR DE FRANCE



CURIOSITY FROM THE GIRO 3



WELCOME GIRO, EPISODIO 2



CRONO GIRO BACKSTAGE EPISODIO 1

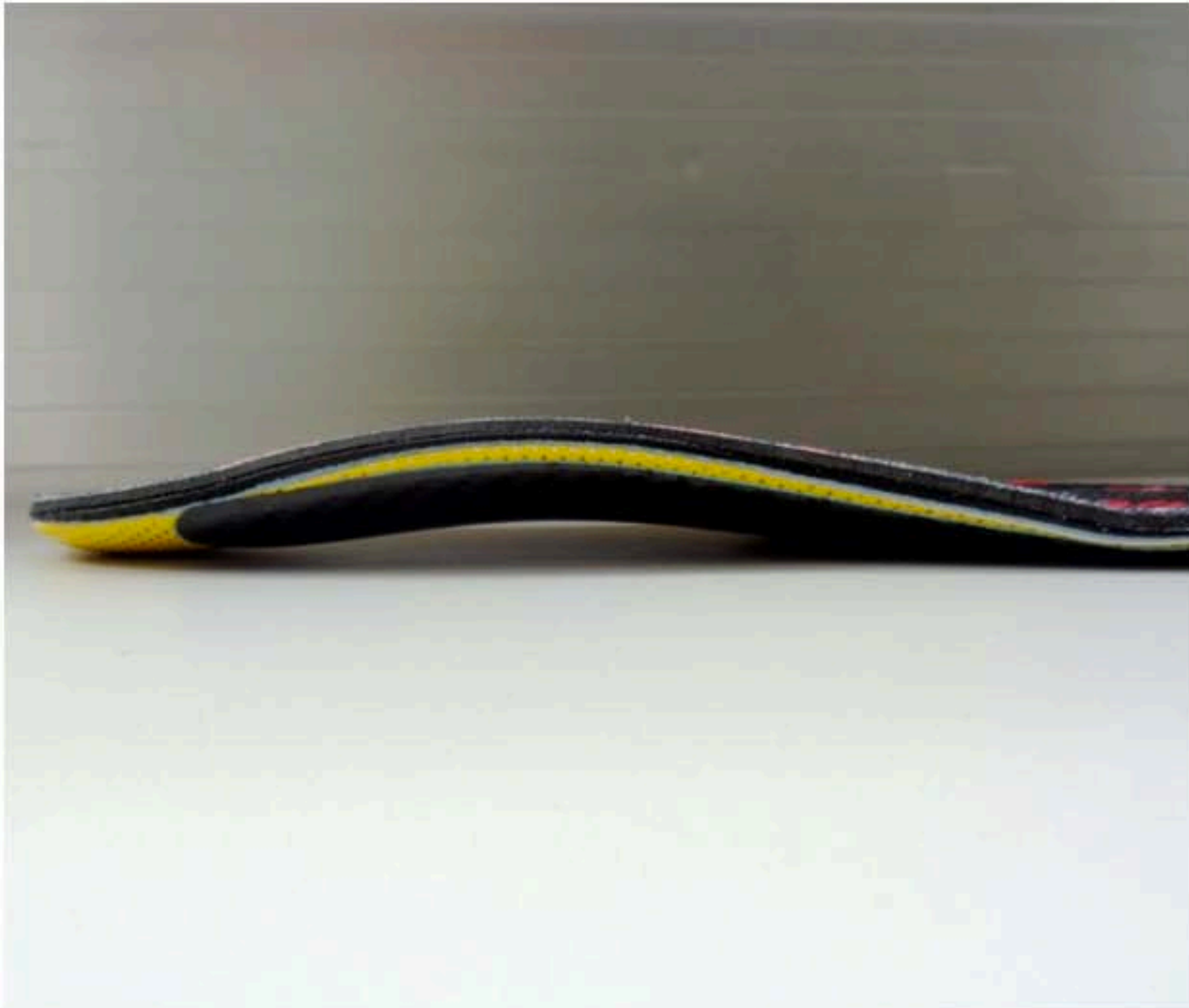


INSTAGRAM

Abbiamo notato con piacere, in particolare utilizzando calzature con soles in carbonio dall'alto indice di rigidità, una buona comodità dal fronte al retro della scarpa, senza influire negativamente sulla prestazione del pacchetto completo.



Altro dettaglio non secondario, a nostro parere, è il **potere di stabilizzare il tallone all'interno della heel-cup** di cui tutte le calzature più moderne sono dotate, fattore che tende anche a ottimizzare le fasi di trazione della gamba una volta in piedi sui pedali.



Nel corso della prima uscita, di circa 3 ore, abbiamo preso confidenza da subito con il plantare in questione, senza poi dover adattare posizione in sella e delle tacchette sotto la suola della scarpa.